

# 第10回

# 忌部水源の森づくり交流会

参加者  
募集

おいしい水をはぐくむ森林を次世代へ

主催：上下水道局、農林基盤整備課 協賛：忌部自治協会、松江葵ライオンズクラブ 協力：松江森林組合

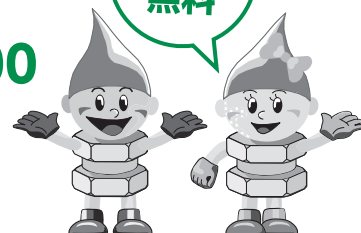
上下水道局では「市民に信頼され、未来へつなぐ水道事業」を基本理念に、市民の皆さんへ安全で良質な水道水をお届けするため、さまざまな活動を行っています。

その中で、自己水源である忌部地区を舞台に今年も「忌部水源の森づくり交流会」を開催します。

森林保全につながる涵養林への植樹や、水源地に生育する自然豊かな素材を使ったクリスマスリースの製作など、楽しいイベントを通じて森づくりの大切さを共に学んでみませんか？

ご応募をお待ちしています。

参加費  
無料



1. と き **11月24日(日) 9:00~14:00**

2. 集 合 **忌部自然休養村駐車場・展望台**

※植樹会場の西忌部町山林へはバスで移動します。

3. 内 容 **■植樹およびクリスマスリースの製作 9:30~12:30**

※荒天の場合、植樹作業は中止し、水道施設の見学を行います。

**■地元の食材を使用した昼食 12:30~**

そのほか、丸太切りやシイタケ菌の植付け体験など楽しいイベントが盛りだくさん！

4. 準 備 するもの 軽作業ができる服装、長靴(必須)、園芸用スコップ

※必要に応じて防寒着、雨ガッパなど

5. 対 象 どなたでも参加できます ※小学生以下は必ず保護者同伴

※一部足場の悪い場所あり



6. 応募方法 下記の参加申込書をご記入のうえ郵送、FAX、はがきまたはメールでお申し込みください。

7. 募集定員 100人

8. 応募締切 11月11日(月) ただし、応募者多数の場合は抽選とさせていただきます。  
参加決定者のみ11月15日(金)までに通知します。

問い合わせ

〒690-0036 東忌部町16番地 上下水道局浄配水課

☎ 33-2003 FAX 33-2004 メール johai@water.matsue.shimane.jp

----- 切り取り線 -----

## 第10回 忌部水源の森づくり交流会 参加申込書

代表者氏名	おとな人数	代表者住所・連絡先
	人	郵便番号 (      ) 住 所
	こども人数	
	人 (うち小学生未満 )	連絡先 (      )