

令和4年度版

あいあい



令和4年7月作成

あいあいルーム



- ✿ 親子が安心して遊べる場
- ✿ 自分の家のようにほっとできる場
- ✿ 子育て子育ての楽しさが発見できる場
- ✿ いつでも誰でも気軽に遊べる場

新型コロナウイルス感染拡大防止のため

時間を変更して開所しております。

開所時間：9時～12時・14時～17時

*12時から14時は一度閉所し、室内の消毒を行います。

*食事コーナーは設けません。

土、祝日は予約制で開所しています。

あいあい

土、祝日の

予約方法はこちらから



今後の変更等は、松江市のホームページ、または
松江市子育て支援ツイッターでお知らせします。



市HPアドレス



松江市子育て支援ツイッター

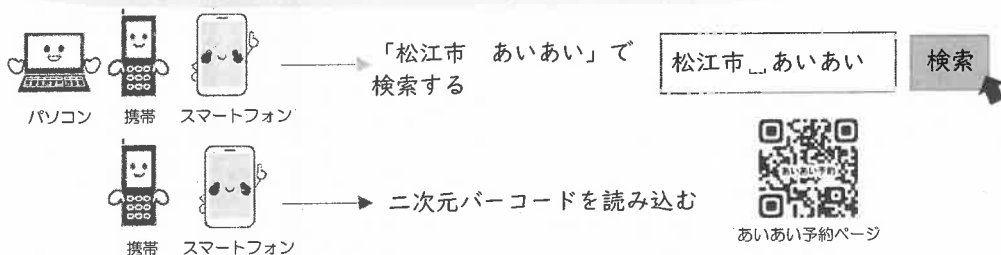
あいあいが開催する事業の参加について

- 新型コロナウイルス感染拡大防止のため人数を限定して、予約制で開催しています。(定員があります。)

WEB 予約について

< 予約・申し込み方法 >

1. 市 HP 内「あいあいページ」(WEB 予約受付サイト)へアクセス



2. 予約したい「つどい」を選ぶ

※予約開始日をご確認の上、お申し込みください。
当日の9時から受け付けます。

アクセス後、予約したい「つどい」を選択すると、専用の予約フォームが開きます。

3. 予約フォームの入力

例)「0歳を第一子にもつ親と子のつどい」

- ① 説明事項の確認。次へ
- ② ニックネームの入力、
お子さんの月齢の選択。次へ
- ③ 希望時間の選択。次へ
- ④ 引率者の選択。次へ
- ⑤ 参加についての留意事項の確認。送信
- ⑥ 受付完了!

予約フォームの使用が難しい方は
電話 (0852-60-8143) にて受付
いたします。
参加に関する留意事項をホームページで
必ずご確認ください。

- ・受付完了の確認メールは届きません。
- ・つどいが中止となった場合は、市ホームページへ掲載し、ツイッターでお知らせします。
- ・個別に中止の連絡はできませんので、松江市子育て支援ツイッター (@kshien_matsue) の登録をお勧めします。

いっしょにあそぼう

WEB 予約

「あいあいのつどい」



ボランティアさんの読み聞かせ「親子で絵本を楽しむ時間」や、製作遊び、ふれあい遊びなどを行っています。



「親子で絵本を楽しむ時間」は絵本に親しむために、ボランティアさんによる読み聞かせや年齢に合った絵本の紹介をします。不定期で開催しますので、表でご確認ください。

開催日(月曜日)	申込開始日	親子で絵本を楽しむ時間
4月 18日	5日(火)	○
5月	子育て学習会と合同開催	
6月 20日	1日(木)	○
7月 25日	5日(火)	○
8月 22日	3日(水)	○
9月 26日	1日(木)	○
10月 24日	5日(水)	
11月 21日	1日(火)	○
12月 12日	1日(木)	
1月 30日	4日(水)	○
2月 20日	1日(水)	
3月 20日	1日(水)	○

開催時間

・10時30分～11時30分

定員

・20組(40人)

申込開始日

・開催日当月の1日頃

開催場所

・市保健福祉総合センター 2階
健康ホール1

※5月は子育て学習会と合同で開催します。

おむつ替え用にタオルなどの敷物をご持参ください。

おむつ替えの台の上に敷いておむつ替えを行ってください。

あいあいのつどいでは誕生会を行いません。かわりに、ささやかですが、スタッフがお誕生日をお祝いたします。誕生月のお子さんは、誕生カードを用意していますので、スタッフまでお声掛けください。



※令和4年7月の予定です。開催予定は変更になる場合があります。

松江市のホームページ、ツイッター(@kshien_matsue)でお知らせします。



WEB 予約

「0歳を第一子にもつ親と子のつどい」

1歳までのお子さんとその保護者のためのつどいです。

1歳のお誕生月を迎えたら卒業となります。

開催時間

・10時～10時30分

・11時15分～11時45分

【いずれかの時間でお申込ください】

定員

・各回20組(40人)

申込開始日

・開催日当月の1日頃

開催場所

・市保健福祉総合センター 2階

健康ホール1

開催日(金曜日)	申込開始日	開催日(金曜日)	申込開始日
4月 15日	5日(火)	10月 14日	5日(水)
5月	子育て学習会と合同開催	11月 18日	1日(火)
6月 10日	1日(水)	12月 9日	1日(木)
7月 15日	5日(火)	1月 13日	4日(水)
8月 19日	3日(水)	2月 10日	1日(水)
9月 9日	1日(木)	3月 10日	1日(水)

おむつ替え用にタオルなどの敷物をご持参ください。

おむつ替えの台の上に敷いておむつ替えを行ってください。

WEB 予約



「ふたごちゃん♪みつごちゃんのつどい」

多胎児を妊娠中の方とその家族、

多胎児を子育て中の方とそのお子さんが対象です。

開催時間

・10時～10時30分 ・11時～11時30分(4・8・12・2月)

【いずれかの時間でお申込ください】

・10時～11時(6・10月)

定員

・各回4組(12人)

・6・10月のみ7組(21人)

開催場所

・市保健福祉総合センター 2階

健康ホール1

開催日	申込開始日
4月 22日(金)	5日(火)
6月 28日(火)	1日(水)
8月 29日(月)	3日(水)
10月 27日(木)	5日(水)
12月 23日(金)	1日(木)
2月 17日(金)	1日(水)

申込開始日

・開催日当月の1日頃

※6月・10月は助産師さんを迎えておしゃべり会を予定しています。

おむつ替え用にタオルなどの敷物をご持参ください。

おむつ替えの台の上に敷いておむつ替えを行ってください。



WEB 予約

「親子ふれあい遊び～お父さんと一緒にあそぼう～」

音楽療法士が音楽に合わせたふれあい遊びを紹介します。
土曜日に開催しますので、お父さんと一緒にご参加ください。

開催日		申込開始日
7月	23日(土)	5日(火)
1月	28日(土)	4日(水)

※1月は子育て学習会と合同で開催します。

おむつ替え用にタオルなどの敷物をご持参ください。

おむつ替えの台の上に敷いておむつ替えを行ってください。

開催時間

- ・10時30分～11時30分 (7月23日)
- ・10時～11時 (1月28日)

定員

- ・40人

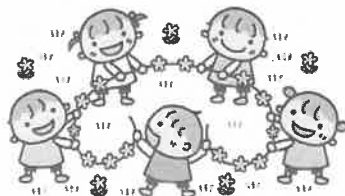
開催場所

- ・市保健福祉総合センター 2階 健康ホール1

おもちゃを大切に



「おもちゃの病院」



おもちゃを大切にするために、壊れたおもちゃをボランティアさんが直して下さいます。

開催日(土曜日)		開催日(土曜日)	
4月	7日	10月	8日
5月	14日	11月	12日
6月	11日	12月	10日
7月	9日	1月	14日
8月	13日	2月	11日
9月	10日	3月	11日

開催時間

- ・10時～15時(受付は14時まで)

開催場所

- ・市保健福祉総合センター 1階ロビー

※おもちゃの治療が終わるまでの間、「あいあい」で遊んで待たれる場合は、別途「あいあい」の土曜日の利用予約が必要です。

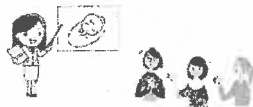
あいあい
土曜日の
予約方法はここから



いっしょに学ぼう

「子育て学習会」

WEB 予約



子育てに関する、専門的な学びの場の提供を行っています。
お父さんと一緒に参加できます。(託児はありません。)

開催日時	場 所	講 師・内容	申込開始日 定員
7月22日(金) 10時~11時30分	2階 健康ホール1	トリニティカレッジ 出雲医療福祉専門学校 こども保育学科 学科長 栃木 智美 氏 「親子でふれあいあそび♪ ギゅっとしてほっ♡」	7/5(火) 20組(40人)
8月1日(月) 10時~11時30分	2階 健康ホール1	島根県立大学 人間文化学部 保育教育学科 准教授 前林 英貴 氏 「知っておきたい小児救急のスキル ~子どもの心肺蘇生~」	7/20(水) 20組(40人)
9月6日(火) 10時~11時30分	2階 健康ホール1	島根県立大学 人間文化学部 保育教育学科 特別支援教育学研究室 准教授 西村 健一 氏 「発達を促すかかわり方 ~子どものからだところの成長を促すためのヒントは?~」	8/16(火) 20組(40人)
9月16日(金) 10時~11時30分	2階 健康ホール1	島根大学 教育学部 教授 正岡 さち 氏 「家庭円満に過ごすためには ~コミュニケーションの大切さ~」	9/1(木) 20組(40人)
10月6日(木) 14時~15時30分	2階 健康ホール1	たくわ小児科クリニック 院長 多久和 哲 氏 東部小児科医会「子どもの健康週間」共催事業 「知っておきたい!乳幼児期にかかりやすい感染症」	9/20(火) 20組(40人)
11月4日(金) 10時~11時30分	2階 健康ホール1	島根県ふるまい推進員 杠 佳子 氏 「保育の心」	10/19(水) 20組(40人)
12月2日(金) 10時~11時	2階 健康ホール1	親楽ファシリテーター 磯田 和美 氏 「保護者のおしゃべり会~こんな子どもに育ってほしい~」	11/24(木) 10組(20人)
1月28日(土) 10時~11時	2階 健康ホール1	音楽療法士 金山 直子 氏 親子ふれあい遊び~お父さんと一緒にあそぼう!~合同開催 「身の回りにあるものを使って遊ぼう」	1/4(水) 20組(40人)
2月6日(月) 10時~11時30分	2階 健康ホール1	島根県助産師会 助産師 川島 由紀江 氏・助産師 阪口 和枝 氏 「妊娠中・産後の身体と心のケア」	1/25(水) 20組(40人)
3月3日(金) 10時~11時30分	2階 健康ホール1	臨床心理士 高橋 弥千代 氏 「子どものイヤイヤ期としつけ・どうしたら・・・?」	2/22(木) 20組(40人)

※1月は「親子ふれあい遊び~お父さんと一緒に遊ぼう~」と合同で開催します。

・おむつ替え用にタオルなどの敷物をご持参ください。

おむつ替えの台の上に敷いておむつ替えを行ってください。

・予約状況や内容によっては、期間限定で動画配信を行う場合があります。詳しくはホームページをご覧ください。

相談してね

☆いつでも、来所・電話・メールで

保育士が子育てに関する相談に応じます。相談内容によっては、保健師や管理栄養士、歯科衛生士と連携をとっています。

☆子育てお悩み相談（要予約）

臨床心理士が個別に専門相談に応じます。

開催時間 9時～12時

開催日(水曜日)		
4月	6日	27日
5月	18日	25日
6月	1日	22日
7月	6日	27日
8月	3日	24日
9月	7日	28日
10月	5日	26日
11月	9日	30日
12月	7日	21日
1月	11日	25日
2月	1日	22日
3月	1日	22日

☆おっぱい相談（要予約）

助産師が個別にお子さんの発育や哺乳量などに関する相談に応じます。

	開催日時(木曜日)			
	9時～12時		13時～14時30分	13時～16時
4月	7日	14日	21日	—
5月	12日	19日	26日	—
6月	2日	9日	16日	—
7月	7日	14日	—	21日
8月	4日	18日	25日	—
9月	1日	8日	15日	—
10月	6日	13日	20日	—
11月	10日	17日	—	24日
12月	1日	8日	22日	—
1月	5日	12日	19日	—
2月	2日	9日	16日	—
3月	2日	9日	—	16日

※卒乳に関する相談の方は、より詳しくゆっくりお話の聞ける、「助産師さんとのお話し会」への参加をお勧めします。

☆助産師さんとのお話し会（要予約）

助産師を囲んでテーマに沿ったお話し会をします。

開催時間 14時30分～16時

対象：卒乳を希望する方

開催日(木曜日)	申込開始日
4月	21日 5日(火)
6月	16日 1日(水)
8月	25日 3日(水)
10月	20日 5日(水)
12月	22日 1日(木)
2月	16日 1日(水)

WEB予約

対象：妊娠中の方とその家族

開催日(木曜日)	申込開始日
5月	26日 11日(水)
9月	15日 1日(木)
1月	19日 4日(水)



※令和4年7月の予定です。開催予定は変更になる場合があります。

松江市のホームページ、ツイッター(@kshien_matsue)でお知らせします。

団体を支援します

- ・子育て自主サークルの登録、支援を行っています。
- ・子育て支援者の登録を行っています。
- ・市内の子育て支援団体に、手作り玩具や大型絵本等の貸し出しを行っています。

ミニ療育



楽しい遊びとふれあいの中で、親子が育ちあうことを目的とした「なかよし教室」を行っています。

その他の支援

ファミリーサポート事業

～まつえファミリーサポートセンター～



「子育てのお手伝いをしたい」「子育ての手助けをしてほしい」という人たちが会員となり、一時的な子どものお世話をを行う有償のシステムです。

(対象:0歳～小学校6年生までのお子さん)



訪問型子育てサポート事業（委託事業）

一時的に家事やお子さんのお世話がが必要な時に、子育てホームサポーターが訪問し、有償で家事や育児のお手伝いをします。

(対象:妊娠中や就学前までのお子さんを育てているご家庭)



☆訪問型子育てサポート事業利用料金の補助制度☆

利用時に①～③の全てを満たす方は40時間分を上限として利用料金を補助します。

- ① 妊娠中又は令和元年4月2日以降に生まれた子を養育している。
- ② 生活保護世帯、市町村民税非課税世帯又はひとり親世帯である。
- ③ 松江市に住民登録をしている。



松江市内の子育て支援センター

松江市内には9か所の子育て支援センターがあります。日々、あそび場を開放し、親子で遊ぶことができます。さまざまな事業や子育てに関する情報提供を行っています。育児相談にも応じています。気軽にお出かけください！



※新型コロナウイルス感染拡大防止対策をとり、室内環境、開所時間などを変更して開所しております。
各施設で開催している事業内容、日程等詳しくは、各二次元バーコードよりご覧ください。

あいあい



毎月、親子のつどいを開催し、子育てに関する学習会や、専門家による専門相談も行っています。中庭もあり、滑り台や砂場で遊ぶこともできます。



松江市乃白町 32-2 (保健福祉総合センター1階)
TEL:0852-60-8141・60-8140(相談専用)
60-8143(予約電話:あいあいルーム)
開所時間:9:00~12:00 14:00~17:00
休 日曜日・年末年始
※土・祝日の利用は、前日までの予約が必要です。

おもちゃの広場



手づくりおもちゃやすべり台、ゆらゆら橋などがあり、身体を動かして遊べます。つどいを開催し、製作やふれあい遊びなどを行っています。



松江市白潟本町 43 (市民活動センター2階)
TEL:0852-32-1195
開所時間:9:00~12:00 14:00~17:00
休 水曜日・年末年始
※土・日・祝日の利用は、前日までの予約が必要です。

たまゆつどの広場



赤ちゃんも安心して遊ぶことのできるコーナーがあり、3歳までのお子さんは乗り物にのって遊ぶこともできます。

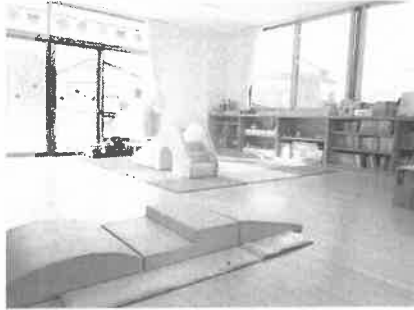


松江市玉湯町湯町 683-8 (サン・エールたまゆ内)
TEL:0852-62-9546
開所時間:午前9:00~12:00 14:00~17:00
休 土・日曜日・祝日・年末年始

宍道子育て支援センター



庭では外あそびもでき、電車の行き交う様子も楽しめます。赤ちゃんが坂を登り降りするなどハイハイをして遊べるスペースを設けています。



松江市宍道町宍道 885-3 (宍道公民館内)
TEL:0852-66-1428
開所時間:9:00~12:00 14:00~17:00
休 土・日曜日・祝日・年末年始

東出雲子育て支援センター



6月から旧出雲郷公民館内へ仮移転して開所しています。周辺には公園があり、親子でふれあうつどいや、助産師によるおっぱい相談などを行っています。



松江市東出雲町意字南5丁目3-1
(旧出雲郷公民館内)
TEL:0852-52-9583
開所時間:9:00~12:00 14:00~17:00
休 土・日曜日・祝日・年末年始

やくも子育て支援センター

(事業委託施設)



自然いっぱいの景色の中にあります。毎月つどいやサロンを開催し、助産師さんによるおっぱい相談も定期的に行っています。お庭で砂遊びもできます。



松江市八雲町東岩坂 404-1 (たけのご館内)
TEL:0852-67-3251
開所時間:9:00~14:00
休 土・日曜日・祝日・年末年始

鹿島子育て支援センター

(指定管理者による管理施設)



緑に囲まれ、自然いっぱいの“わくわくらんど”。天井の高いプレイルームは開放感があり、ゆったり過ごせます。高齢者施設との交流も大切にしています。



松江市鹿島町北講武 885-5

(鹿島福祉センター内)

TEL:0852-82-9334

開所時間:9:30~12:00 14:00~17:00

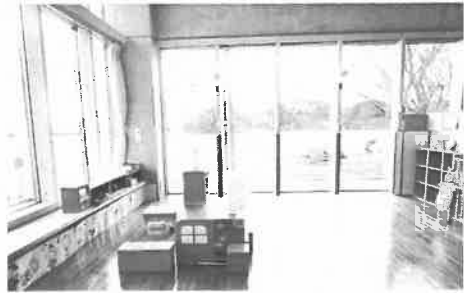
休 木曜日(祝日の場合はその翌日)・年末年始

※土・日・祝日の利用は前日までの予約が必要です。

美保関子育て支援センター



天井が高く、大きな窓からは中海が見え、ゆったりとした雰囲気の中で遊ぶことができます。つどいを開催し、ふれあい遊びや読み聞かせなどを行っています。



松江市美保関町下字部尾 61-2(美保関支所内)

TEL:0852-55-5751

開所時間:9:00~12:00 14:00~17:00

休 火・金・土・日曜日・祝日・年末年始

育児サロン(松江赤十字乳児院)

(事業委託施設)



親子で楽しめるつどいや離乳食講習会等を行っています。畳のコーナーがあり、赤ちゃんもゆっくり過ごせます。身体測定や育児相談もできます。



育児サロン公式LINE
@053ybwuz

松江市南田町 162

TEL:0852-24-6418

開所時間:13:00~15:00

休 土・日曜日・祝日・年末年始・日赤創立記念日(5/1)

すべての支援センターで、保育士が来所・電話による相談に応じています。

また、あいあいの他にも専門相談を実施している施設がありますので、ご利用ください。

<その他の専門相談(要予約)>

おっぱいに関する相談・・・東出雲子育て支援センター・やくも子育て支援センター

臨床心理士への電話相談・・・育児サロン

ベビーマッサージ・・・やくも子育て支援センター・育児サロン

オンライン相談・・・育児サロン・子育て支援センター 子育て保健係(0852-60-8155)

あいあい

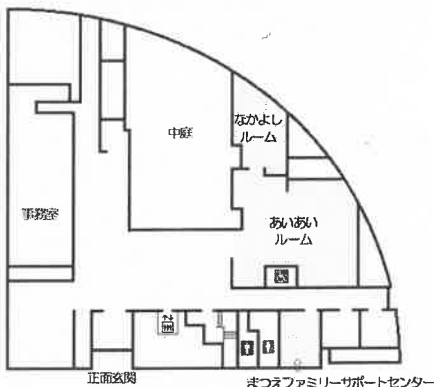


松江市保健福祉総合センター1F

アクセス

バス路線(松江市営バス)
JR 松江駅～市立病院各線
松江しんじ湖温泉駅～市立病院各線
南循環線(内・外まわり)
市立病院下車

※お車でお越しの方は市立病院と共同の
駐車場をご利用ください。



正面玄関

まつえファミリーサポートセンター



松江市保健福祉総合センター1階
子育て支援センター・あいあい

子育て支援センター・あいあい

所在地 〒690-0045 松江市乃白町 32 番地 2
松江市保健福祉総合センター1階

TEL (0852) 60-8141・FAX (0852) 60-8160
(0852) 60-8140(相談電話)
(0852) 60-8143(予約電話・あいあいルーム)

E-mail kosodate@city.matsue.lg.jp

開所時間 9時～12時・14時～17時(当面の間)

休所日 日曜日・年末年始