

参 考 資 料

- ・松江市農業の紹介
- ・一般市民を対象とした
農産物に関するアンケート結果(農林水産祭会場で実施)
- ・松江市消費者問題研究会会員を対象とした
地産地消等のアンケート結果
- ・松江市農林業振興協議会委員名簿

松江市農業の紹介

>位置、範囲

本市は、島根県の東部、山陰地方の中央部に位置し、東西約41km、南北31kmにわたり、面積は530.27km²である。宍道湖・中海をはじめ、多様な水域を有し、東は安来市・東出雲町・鳥取県境港市、西は出雲市・斐川町・北は日本海南は雲南市に境界を接している。

>気候

気候は、山陰型気候の特性を備え比較的温暖であるが、梅雨期は降雨が多くここ10年間の平均年間降雨量は1829mm、平均気温は15.2℃である。また、冬季の12月から2月までは曇天の日が多く降雪もある。

>土地利用

総面積530.27km²のうち約52%が山林で、約10%が農地としてひらけ、南北を結ぶ大橋川を中心として沖積平野が広がり、この中心部を市街化区域が占め、その外側に本市農業の中心となる水田地帯が続いている。

>土壌

宍道湖を中心に本市全域に広がる水田地帯の土壌は、粘性土質で、窒素、塩基、珪酸を多く含み、養分状態は良好であるが、水田・畑地利用では、明渠、暗渠などの排水対策を必要としてきた。

中海の大根島・江島の土壌は、保水性、保肥力の高い黒ぼく土で、一般に適用作物の範囲が広く、養分状態は良好である。

※資料 松江農業振興地域整備計画



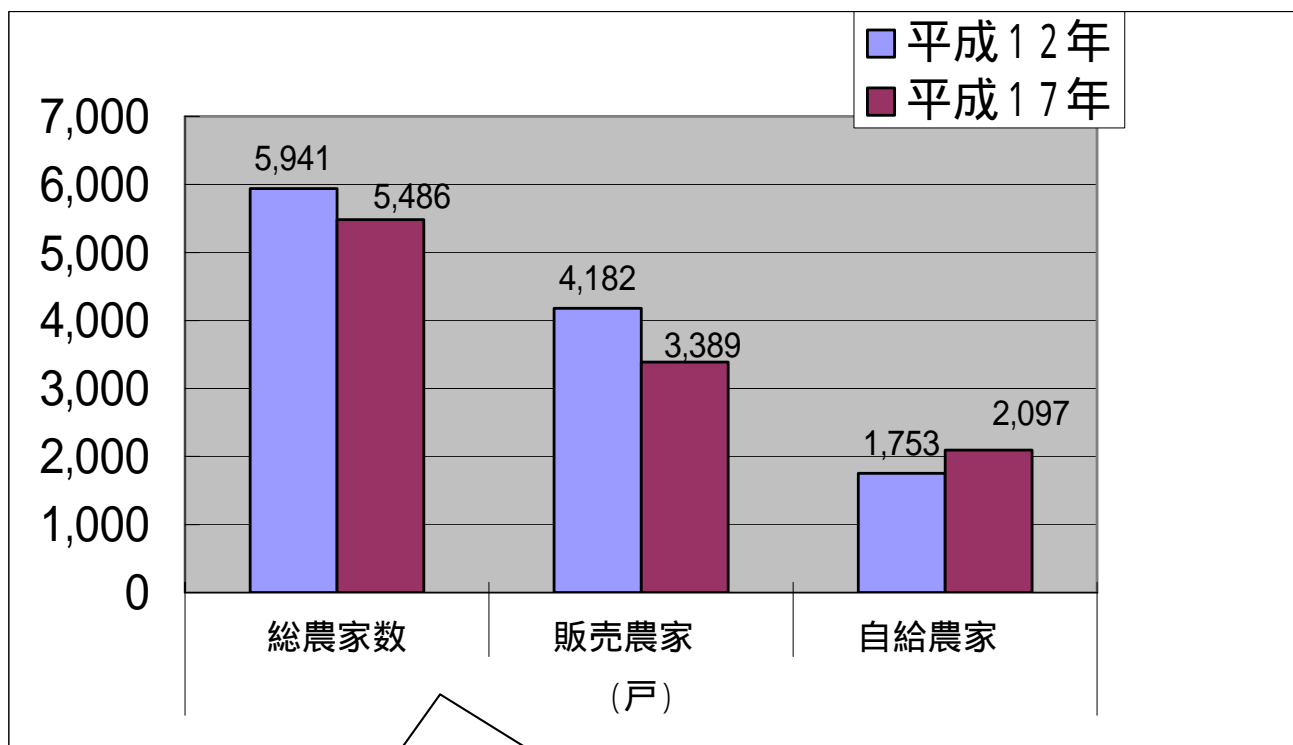
大野町の稲刈り風景

> 農家数

(戸・%)

	総農家数	(戸)		自給農家率	
		販売農家	自給農家	松江市	県平均
平成12年	5,941	4,182	1,753	29.5%	27.2%
平成17年	5,486	3,389	2,097	38.2%	34.0%

資料 農林業センサス



農家減少が進む！！

総農家数が5年間で455戸、販売農家数が793戸減少し、自給農家が344戸増加、自給農家率は県平均より4.2%高い。

米価の低迷の影響が大きいと推測される。

農 家
販売農家
自給農家

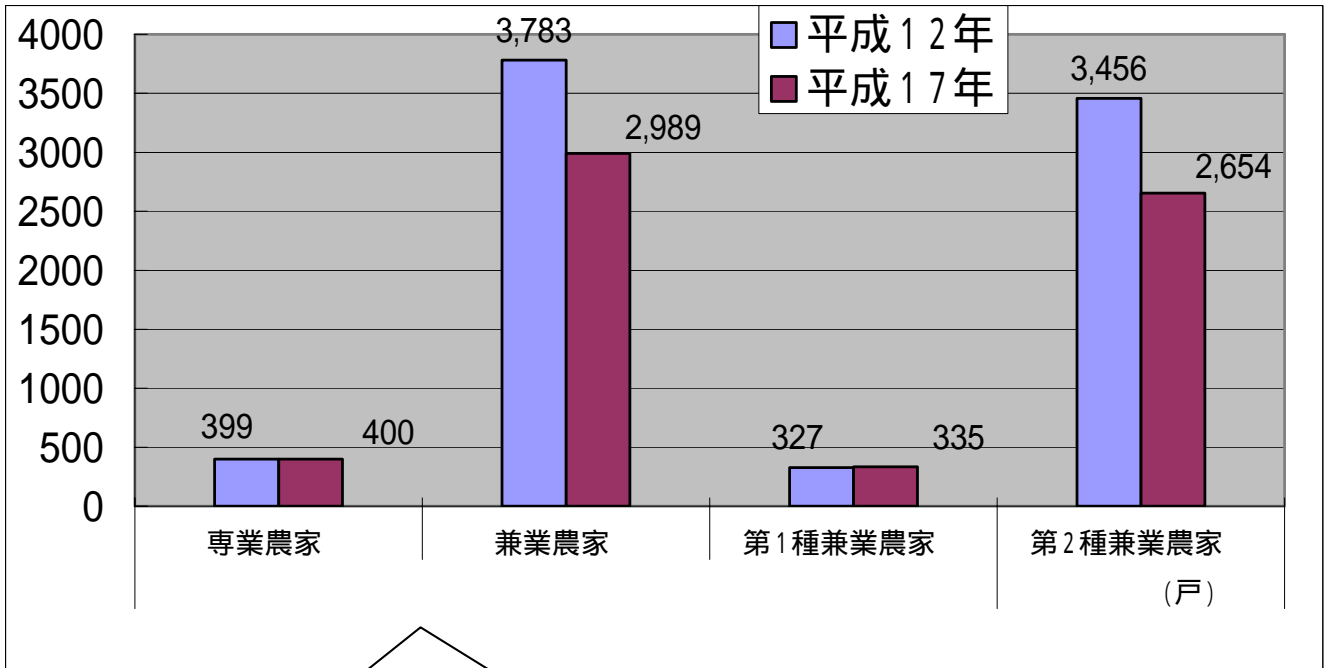
経営耕地面積10 a 以上または農産物販売金額15万以上の世帯
経営耕地面積30 a 以上または農産物販売金額50万以上
経営耕地面積30 a 未満かつ農産物販売金額50万未満

> 専業・兼業農家別（販売農家）

(戸・%)

	専業農家	兼業農家	(戸)		兼業率	
			第1種兼業農家	第2種兼業農家	松江市	県平均
平成12年	399	3,783	327	3,456	90.5%	86.4%
平成17年	400	2,989	335	2,654	88.2%	83.2%

資料 農林業センサス



兼業率が88.2%と県平均より 5%高い！！

専業農家数、第1種兼業農家数は5年間殆ど変わらず、第2種兼業農家数が802戸も減少している。

第2種兼業農家数の減少は農家数の減少の理由と同じく、米価の低迷の影響が大きいと推測される。

専業農家 世帯員の中に兼業従事者が1人もいない農家

兼業農家 兼業従事者が1人以上いる農家

第1種兼業農家 農業所得を主とする兼業農家

第2種兼業農家 農業所得を従とする兼業農家

米の価格

	品目	等級	県平均(円 / 60kg)
平成11年	うるち玄米	1等	17,724
平成17年	うるち玄米	1等程度	14,350

29%、3,374円の減額

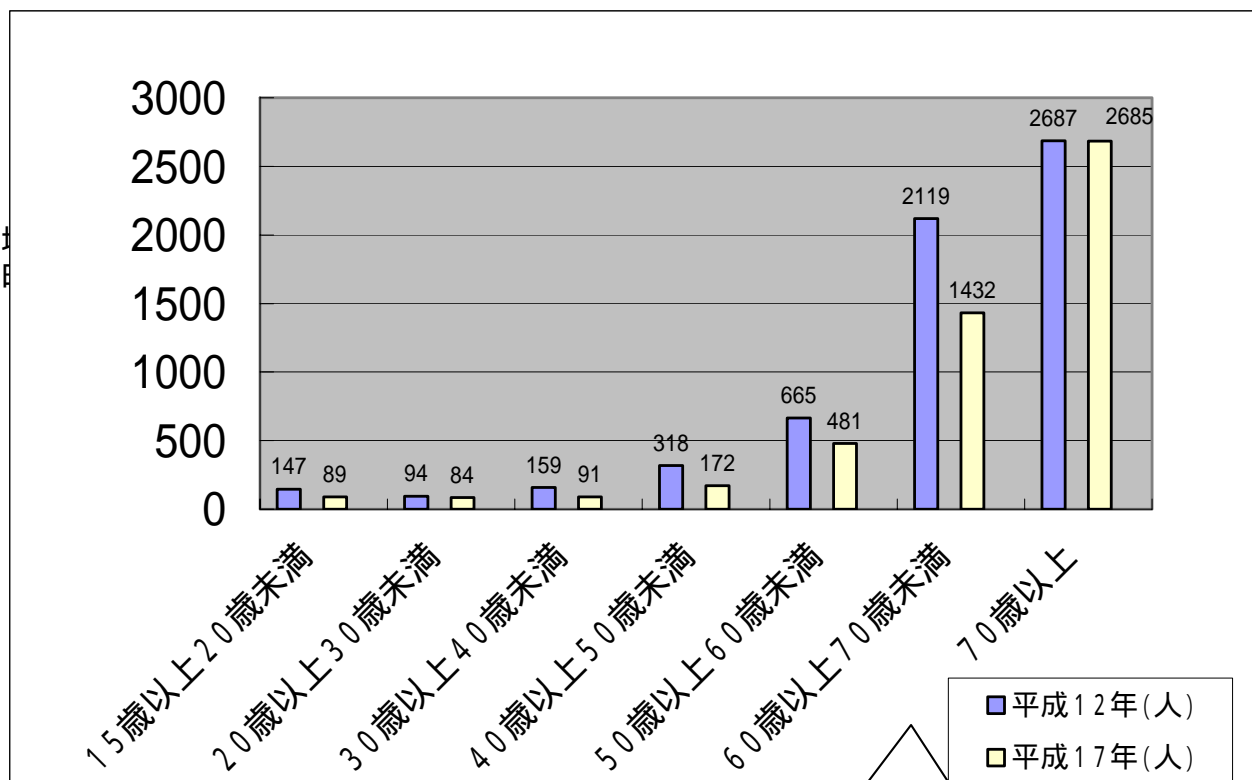
資料 島根県農林水産統計年報

> 農業就業人口

(人・%)

	平成12年(人)	割合	平成17年(人)	割合	県平均割合 (平成17年)
15歳以上20歳未満	147	2.4%	89	1.8%	2.7%
20歳以上30歳未満	94	1.5%	84	1.7%	1.3%
30歳以上40歳未満	159	2.6%	91	1.8%	1.5%
40歳以上50歳未満	318	5.1%	172	3.4%	3.0%
50歳以上60歳未満	665	10.7%	481	9.6%	10.0%
60歳以上70歳未満	2119	34.2%	1432	28.4%	26.7%
70歳以上	2687	43.4%	2685	53.3%	54.7%
合計	6189	100%	5034	100%	100%
うち女性	3614	58.4%	2881	57.2%	56.3%

資料 農林業センサス



農業就業人口は、5年間で1155人減少。(18.7%減)
 全体として60歳以上の従事者が80%以上を占め、高齢化が進んでいる。
 今後、後継者の育成・確保対策が重要となる。

農業就業人口 農業のみに従事したか農業従事日数の多い世帯員

> 農業就業人口の平均年齢(平成17年)

(歳)

	男女計	男	女
松江市	67.5	67.7	68.6
県平均	67.5	67.6	67.4

資料 農林業センサス

農林業センサス(調査の概要)

1.調査の目的

農林業センサスは、我が国農林業の生産構造、農業・林業生産の基礎となる諸条件などを総合的に把握することによって、農林業の基本構造の現状と動向を明らかにし、農林業施策及び農林業に関して行う諸統計調査に必要な基礎資料を整備することを目的に実施します。

2.調査の体系

農林業センサスは、農林業経営を把握するために個人、組織、法人などを対象にして実施する調査と農山村の現状を把握するために全国の市町村や農業集落を対象に実施する調査に大別されます。

> 認定農業者の状況

認定農業者数 (人)

平成13年3月 31日現在	平成19年10 月31日現在
107	94

資料 松江市農業企画課

水稻、野菜、施設園芸など農業経営のスペシャリストとして活躍中。

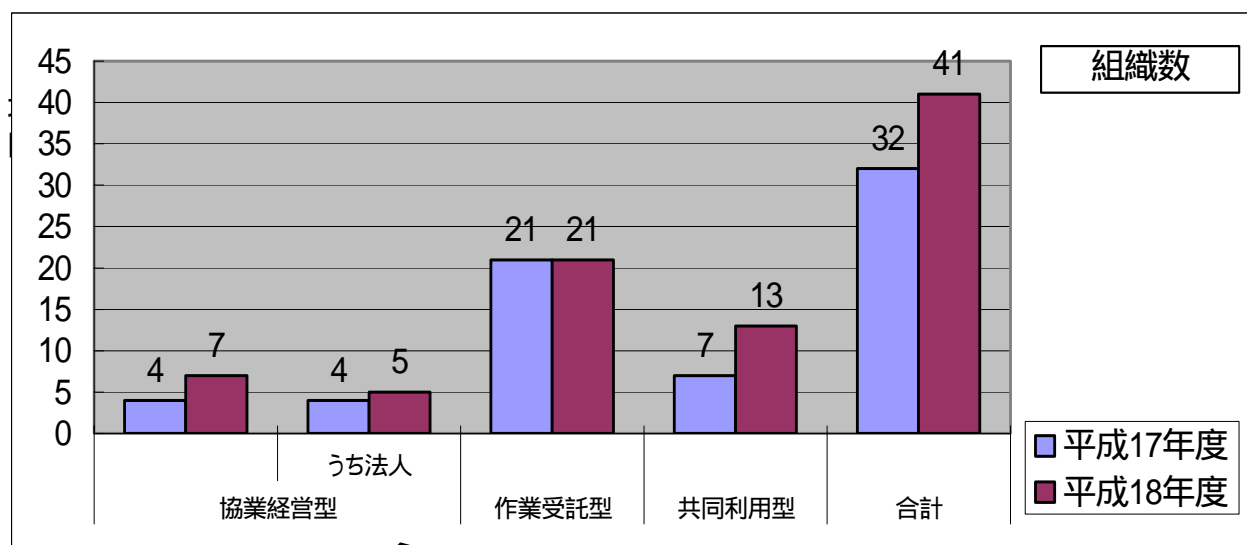
> 集落営農組織の状況

(組織数)

	協業経営型		作業受託型	共同利用型	合計
		うち法人			
平成17年度	4	4	21	7	32
平成18年度	7	5	21	13	41

うち法人は農事組合法人()

資料 松江市農業企画課



平成18年度に新たに9組織が設立された。
機械の共同利用による作業の効率化、農地の共同管理、公的支援の対象などメリットが大きい。
今後も話し合いによる集落営農の推進が必要。

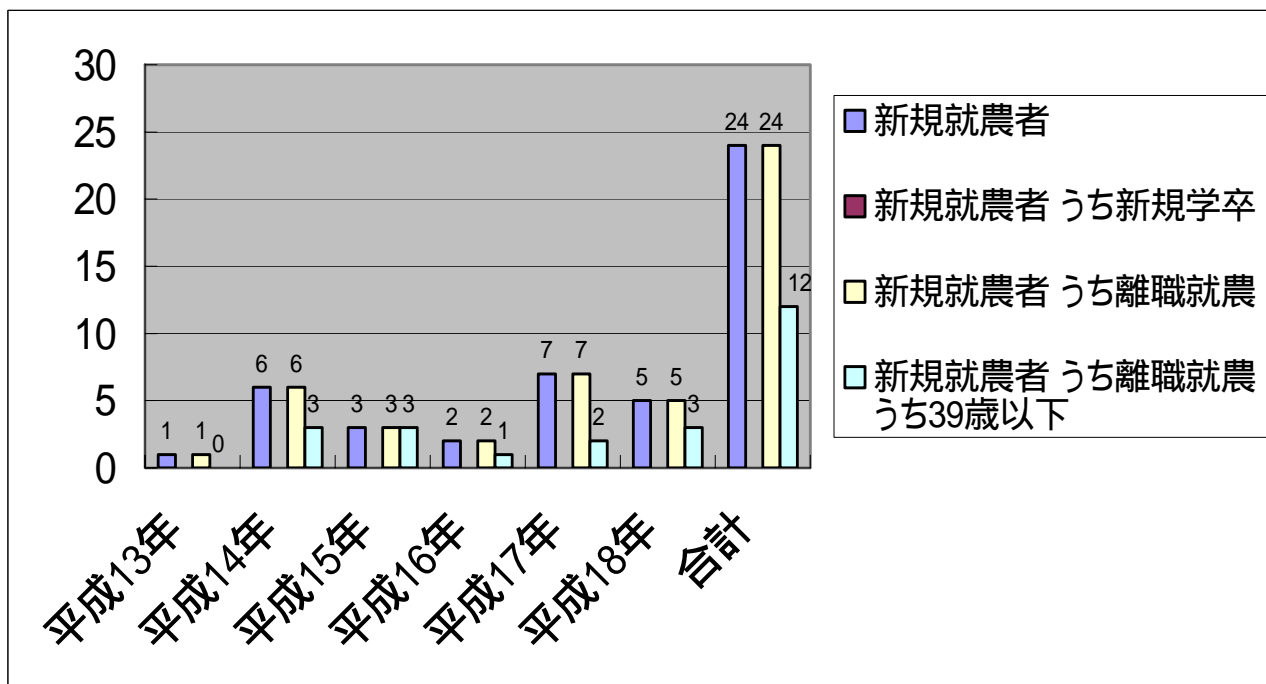
農事組合法人 農業協同組合法に基づき組合員の共同の利益の増進を目的とした法人

> 新規就農者の動向

(人)

	新規就農者			
		うち新規学卒	うち離職就農	うち39歳以下
平成13年	1	0	1	0
平成14年	6	0	6	3
平成15年	3	0	3	3
平成16年	2	0	2	1
平成17年	7	0	7	2
平成18年	5	0	5	3
合計	24	0	24	12

資料 島根県東部農林振興センター



将来の担い手として期待される新規就農者は、最近6年間で24名。

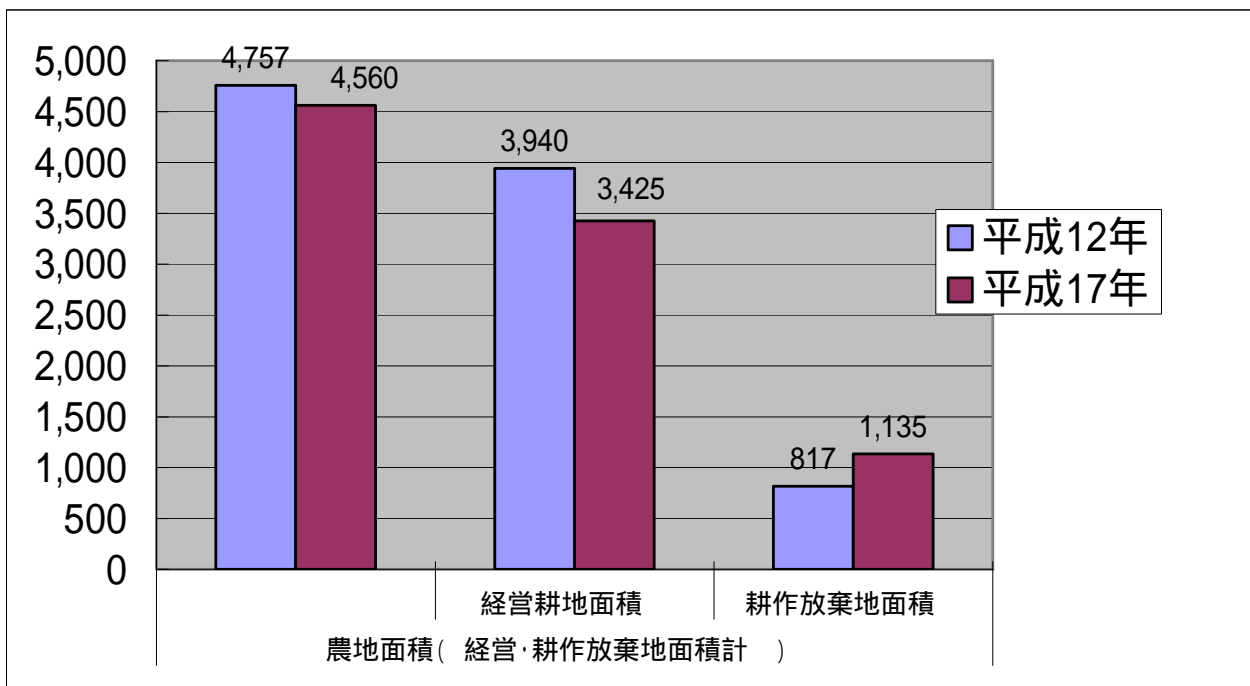
平成18年は、野菜1名、花き1名、お茶1名、水稻1名、菌床しいたけ1名、計5名が新規に就農している。

> 経営耕地面積 (総農家)

(ha・%)

	農地面積(経営・耕作放棄地面積計)		耕作放棄率	耕作放棄率 県平均
	経営耕地面積	耕作放棄地面積		
平成12年	4,757	3,940	17.2%	13.7%
平成17年	4,560	1,135	24.9%	18.4%

資料 農林業センサス



市内の経営耕地面積は、ここ5年で約515ha減少し、逆に耕作放棄地が318ha増加している。
耕作放棄率は平成17年度で県平均より6.5%高い。
前述の農家数の減少と同じく、米価の低迷、高齢化の影響と推測する。

経営耕地面積 田・畑及び樹園地の自作地に借入耕作地を加えたもの
耕作放棄地面積 過去1年以上作付けせず、この数年間に再作付けしない耕地の面積

> 経営耕地面積 (販売農家、規模別 平成17年)

販売農家 (ha)

面積 (ha)	販売農家数 (戸)
0.3未満	25
0.3から0.5	1,004
0.5から1.0	1,523
1.0から2.0	654
2.0から3.0	92
3.0から5.0	58
5.0から10.0	28
10.0以上	5
合計	3,389

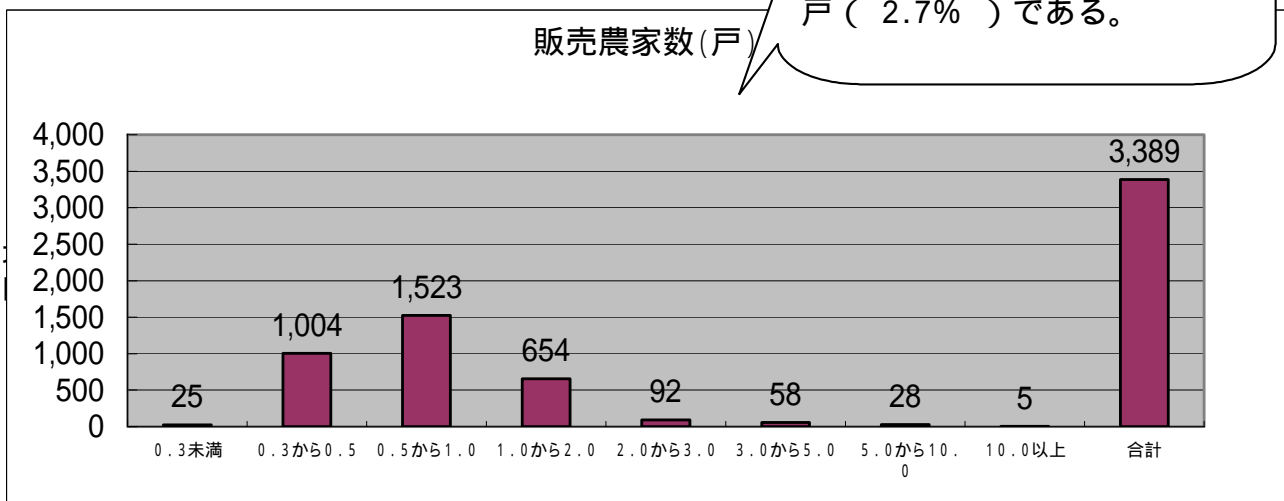
経営耕地面積	3,038
--------	-------

1戸あたり平均経営耕地面積 (ha)

松江市	0.89
島根県	0.90

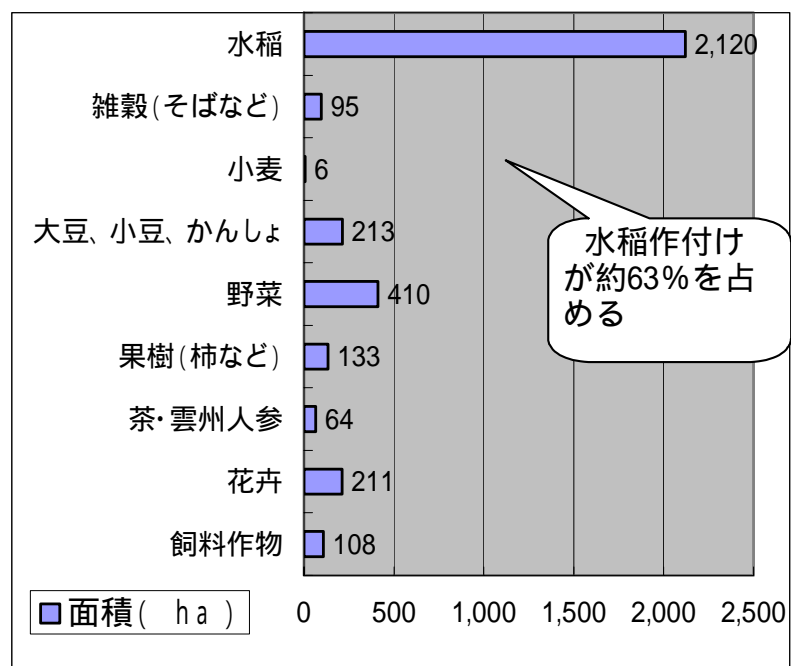
販売農家の平均経営耕地面積は0.89ha。1ha未満の農家が全体の約75%を占める。3ha以上の農家はわずか91戸 (2.7%) である。

資料 農林業センサス



> 主な作物の作付面積 (平成17年)

種類	面積 (ha)
水稲	2,120
雑穀 (そばなど)	95
小麦	6
大豆、小豆、かんしょ	213
野菜	410
果樹 (柿など)	133
茶・雲州人参	64
花卉	211
飼料作物	108
合計	3,360

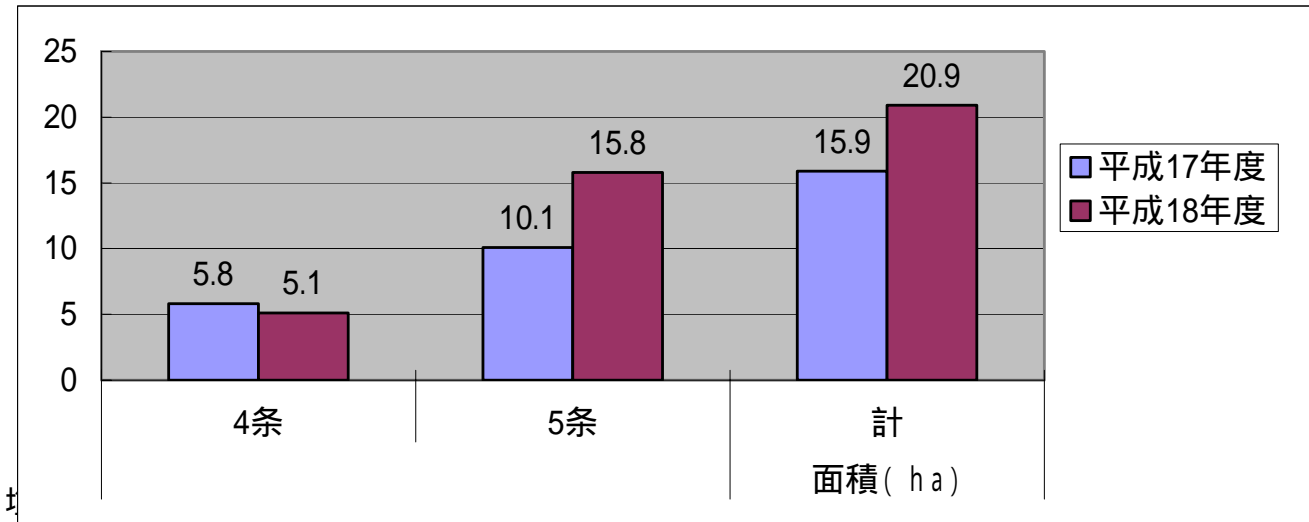


水稲作付けが約63%を占める

> 農地転用の推移

	面積 (ha)		
	4条	5条	計
平成17年度	5.8	10.1	15.9
平成18年度	5.1	15.8	20.9

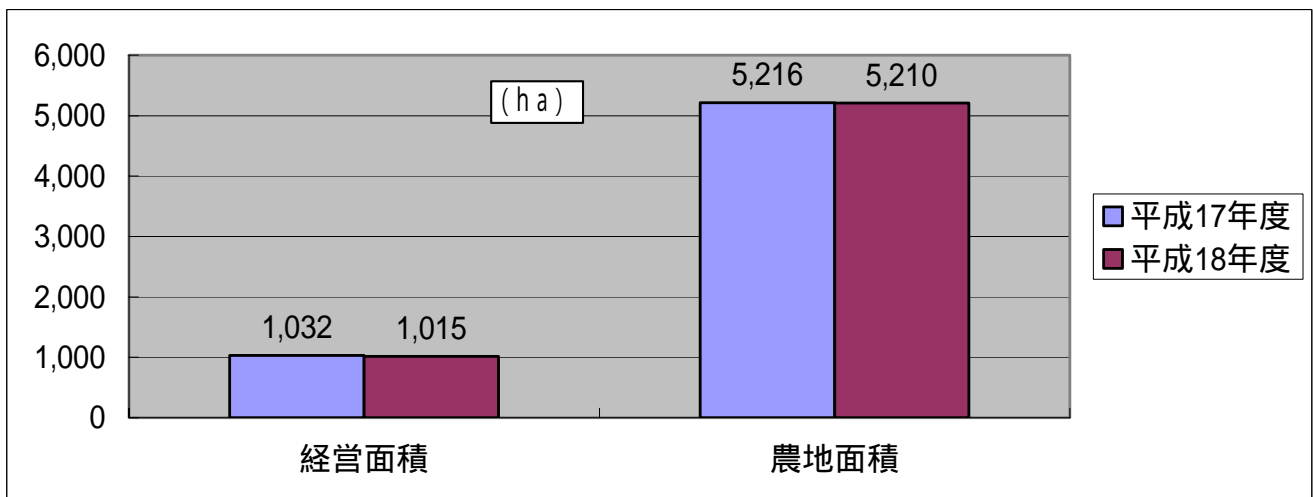
資料 松江市農業委員会 (届出含む)



- 4条 農地法第4条 農地の所有者が転用する場合に農業委員会に申請、許可を得る
 5条 農地法第5条 転用するために売買、賃借などを行う場合に農業委員会に申請、許可を得る

> 担い手農地集積率

	(ha)		
	経営面積	農地面積	集積率
平成17年度	1,032	5,216	19.8%
平成18年度	1,015	5,210	19.5%



農地面積は、農業振興地域整備計画管理状況報告書による面積

> 農業産出額

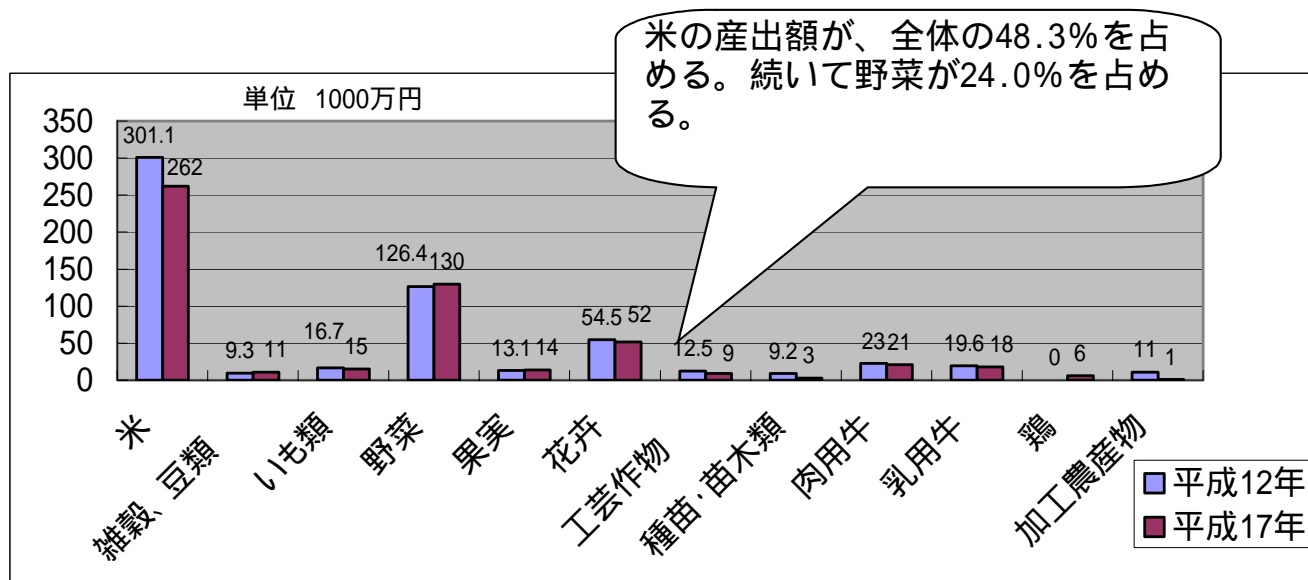
単位：1000万円

	平成12年	平成17年
米	301.1	262
雑穀、豆類	9.3	11
いも類	16.7	15
野菜	126.4	130
果実	13.1	14
花卉	54.5	52
工芸作物	12.5	9
種苗・苗木類	9.2	3
肉用牛	23	21
乳用牛	19.6	18
鶏	0	6
加工農産物	11	1
合計	596.4	543

島根県全体で648億円

第1位 出雲市 110億9千万
 第2位 安来市 63億3千万
 第3位 雲南市 61億7千万
 第3位 太田市 61億7千万
 第5位 益田市 59億3千万
第6位 松江市 54億3千万
 第7位 斐川町 37億6千万

資料 島根県農林水産統計年報



農業産出額
 雑穀豆類
 工芸作物

経費を差し引く前の農産物の販売収入（ 個別農産物生産量 * 個別農産物農家庭先価格 ）
 そば、大豆、小豆、インゲン豆
 茶、雲州人参

> 出荷状況

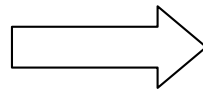
本市では、基幹作物の米、転作作物のそば、大豆、都市近郊の立地を活かした野菜、果樹、花卉の生産、畜産が行われている。

中でも、八束町の牡丹は国内のほか台湾をはじめ海外に輸出され、ブランド品としての評価が高く、津田かぶ、黒田せりの伝統的な野菜や、キャベツ、西条柿は高品質で県外からの需要が多い。

また、産直市場などでの地場野菜の需要が多く、高齢者の生きがい対策や地産地消の拡大に繋がっている。

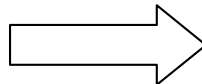
今後も、消費ニーズに合った、農作物の生産を前提に、品質の向上、新たな特産品の開発、販路の拡大、地産地消の取り組みを推進し、農業算出額の向上を図る。

主に海外へ



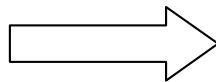
牡丹、雲州人参

主に県外へ



米、津田かぶ、黒田せり
、キャベツ、西条柿、花卉
、葉たばこ

主に県内・市内へ



野菜、いちじく、そば、茶
、肉牛、生乳、椎茸など

松江市では、農作業を通じて自然に親しんでもらうことや、生きがい対策として市民農園を設置しています。空き区画があれば随時貸し出しを行なっています。

1. 湖北ファミリー農園

所在地	松江市打出町125番地 1
農園区画	200区画 (1区画 6㎡から50㎡)
施設	農園、休憩棟、トイレ、更衣室、コイン式シャワー、湯沸し室、農機具庫
駐車場	70台
使用料	2,400円～20,000円/年
開園時間	日の出から日没まで
申請手続	指定管理者へ

2. 八雲ふれあい農園

所在地	松江市八雲町東岩坂 1 9 番地 2 外
農園区画	162区画 (1区画30㎡)
施設	農園・管理棟
駐車場	30台
使用料	10,500円/年
開園時間	日の出から日没まで
申請手続	指定管理者へ

3. 松江市やくもアグリパーク(宿泊・研修施設を併設)

所在地	松江市八雲町熊野2769番地
農園区画	40区画 (1区画50㎡)
施設	農園、実習園、管理センター、滞在施設、農機具庫
駐車場	50台
使用料	25,000円/年
開園時間	日の出から日没まで
滞在施設	5室 (1室4名)
申請手続	指定管理者へ

4. 宍道地区農園

所在地	松江市宍道町 4箇所
農園区画	29区画
使用料	2,500円～10,000円/年
開園時間	日の出から日没まで
申請手続	宍道支所地域振興課



松江市やくもアグリパーク(農園)

> 農業関係の主なイベント

名称	開催時期	開催場所	主催
水辺の朝市	毎週日曜日朝	松江市役所前	水辺の朝市連絡協議会
そばうち体験	火曜日を除く毎日	八雲町ふるさと館	NPO八雲総合サービス協会
春のぼたん祭り	4月下旬から5月上旬	八束町	松江市「大根島ぼたん祭」実行委員会
忌部高原まつり	7月下旬	忌部自然休養村	忌部開拓農協
くにびき畜産共進会	9月	宍道町	くにびき農業協同組合
島根町ふれあいフェスティバル	10月中旬	島根町	島根町ふれあいフェスティバル実行委員会
秋のぼたん祭り	10月下旬	八束町	松江市「大根島ぼたん祭」実行委員会
農林水産祭	10月下旬	松江総合運動公園	松江市農林水産祭実行委員会
宍道町産業祭	11月上旬	宍道町	まつえ南商工会、くにびき農業協同組合宍道支店
エコロたまゆまつり	11月上旬	玉湯町	くにびき農業協同組合玉湯支店
クリエイティブフェスタ in 鹿島	11月第1日曜日	鹿島総合体育館周辺	クリエイティブフェスタ in 鹿島実行委員会
宍道そば祭り	11月中旬	宍道町	宍道そば祭り実行委員会
来て見てやくも収穫祭	11月第2日曜日	八雲町	来て見てやくも収穫祭実行委員会



松江市農林水産祭



しんじそば祭り