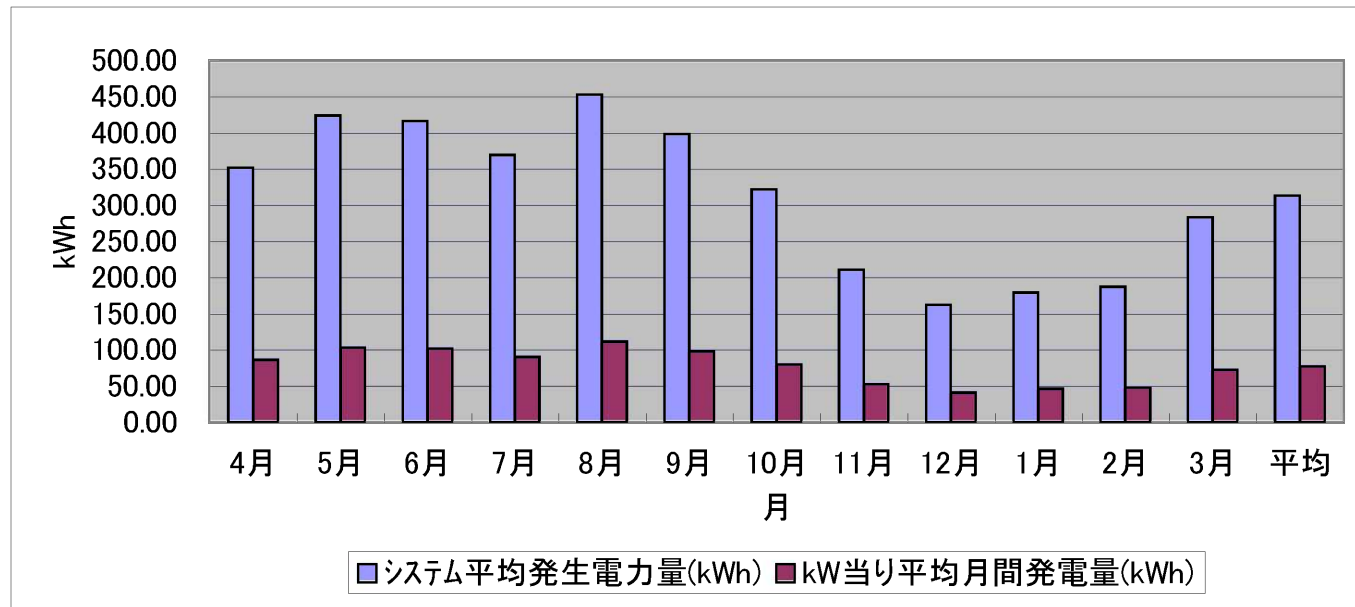


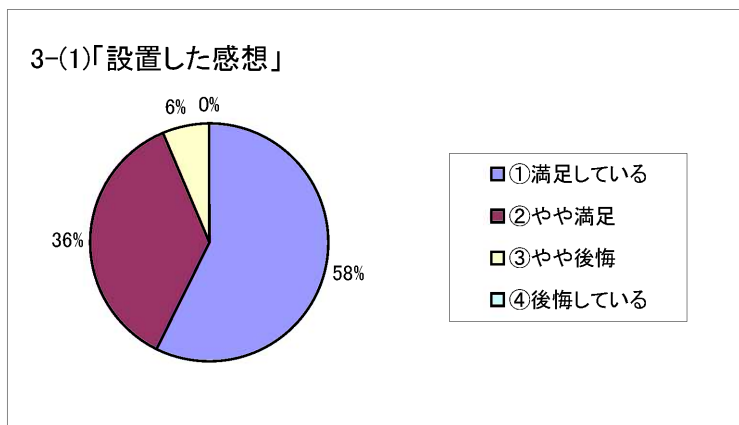
[平成21年度設置分]

	4月	5月	6月	7月	8月	9月	10月	11月	12月	1月	2月	3月	平均
システム平均発生電力量(kWh)	352.01	424.37	416.78	369.65	453.18	398.46	322.34	211.17	162.67	179.54	187.51	283.63	313.44
kW当り平均月間発電量(kWh)	86.29	103.45	101.81	90.40	111.82	98.07	80.34	52.87	41.25	46.32	48.14	72.64	77.78

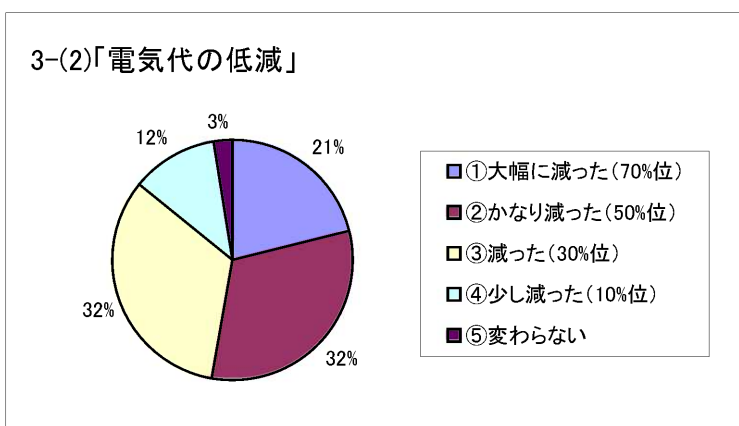


〔平成21年度設置分〕

〔3-1〕「設置した感想」	
①満足している	154
②やや満足	98
③やや後悔	17
④後悔している	0
	269

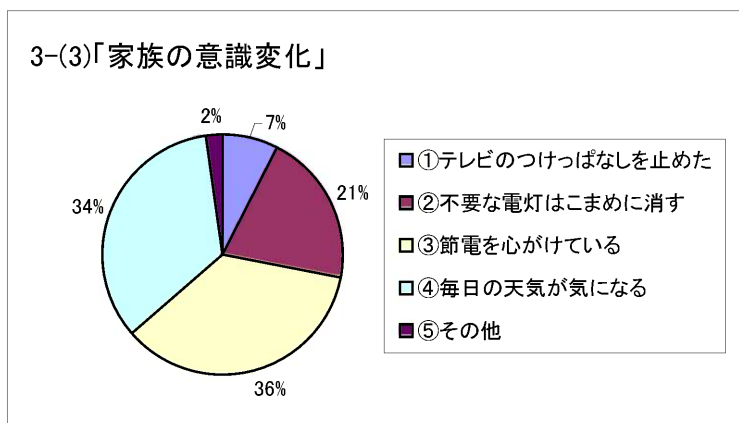


〔3-2〕「電気代の低減」	
①大幅に減った(70%位)	56
②かなり減った(50%位)	85
③減った(30%位)	88
④少し減った(10%位)	31
⑤変わらない	7
	267



〔3-3〕「家族の意識変化」	
①テレビのつけっぱなしを止めた	41
②不要な電灯はこまめに消す	113
③節電を心がけている	195
④毎日の天気が気になる	187
⑤その他	12
	548

(※複数回答可)



[3-(4)]設置して気付いたこと

①気候に関すること

○山陰地方(松江市)では天候が悪い日が多く、発電量が少ないように感じる。

⇒概して、山陰地方を含む日本海岸は太平洋岸に比べ日照時間(日射量)が短い(少ない)ことから、それらの地域と比較して発電量が少なく感じられたものと思われます。特に冬季には悪天候が続くため、不利に感じられたようです。

②発電量等に関すること

○思っていたより発電量が多い。(又は期待通り発電する。)

⇒メーカーのデータ等をもとに予想していた以上の発電量であったとのご感想がありました。特に、曇天の日でもある程度の発電量が得られたとのことでした。

○予想したほどの発電量が得られない場合がある。

⇒季節(冬季など)、太陽光が当たる角度(入射角)などの諸条件により、実際の発電量が想定と異なる場合があります。

○電圧上昇抑制が働き、売電できない状況があった。

⇒系統側の電圧が高かったことなどから、電圧上昇抑制機能が働き、売電ができない状況になったとの事例が報告されています。同様の状況がある場合には、販売店、電力会社までご相談ください。

○晴天でも気温30度以上になると発電量が悪い。

⇒太陽電池の公称最大出力は、JIS規格に基づく一定の条件化(通常、モジュール温度25度)における性能が示されたものです。実使用時には、日射の強さ、設置条件(方位、角度、周辺環境等)、温度条件等、様々な要因により異なります。また、一般的に太陽電池は温度が高くなると出力が低下する性質を持っています。

③新エネルギーに関すること

○太陽エネルギーを有効に利用できてよかった。

⇒太陽光発電システムの使用を通じ、太陽エネルギーの力を実感され、有効に利用できてよかったとのご感想が寄せられました。同時に、太陽光発電システム設置を機会に、エネルギー問題について考えるようになったとのご感想もありました。

④省エネ意識(効果)に関すること

○節電意識が高まった。

⇒太陽光発電システムの導入を契機として、家庭での節電意識が高まったとのご感想がありました。特に、モニターで数値を確認できることで、一層、省エネ意識が高まるようです。

節電は省エネルギーと同時に電気料金の低下にもつながるため、多くの方から節電意識が高まったとのご感想が寄せられています。

⑤電気料金に関すること

○電気料金(光熱費)が少なくなった。

⇒オール電化に併せ電灯契約を含めて見直された場合など、各ご家庭により状況が異なるため、一概に判断することはできませんが、太陽光発電設備によって多少なりとも自家発電(自家消費)を行うことで、電力会社から購入する電力量(使用料)が低減しているようです。(定期報告書の集計結果によると、85%の方が“電気代が低減した”と回答されています。)また、太陽光発電設備の導入を機に、節電に取り組まれることで、電気料金の低下につながっている様子が見受けられます。

⑥助成制度等に関すること

○日照時間(日射量)が少ない地域に対する補助制度は、傾斜措置を設けるなど、充実するべき。

⇒国(J-PEC)の補助制度とは別に、松江市としても太陽光発電設備設置に対する補助制度を設け、導入促進に併せ地域性の解消にもつながるよう努めているところでございます。ご理解いただきますよう、よろしくお願いいたします。

⑦その他

○業者任せにしており、原則どおり設置されたことに悔いが残る。

⇒太陽光発電システムを設置される際には、取扱業者と十分に打合せ等を行った上で、ご契約等されますよう、ご留意下さい。

○積雪時、太陽光パネル上に積った雪が大量に滑り落ちてくる。

⇒太陽光パネル表面から、かなりの量の雪擦りがあるとのこと感想が寄せられました。(屋根が破損したとの事例も寄せられています。)

○2階や天井裏が暑くならなくなった。

⇒日差しの強い日でも太陽光パネル下に位置する天井裏や2階の部屋は暑くなり難いとのこと感想がありました。

○パワーコンディショナの運転音が気になる。

⇒パワーコンディショナの運転は日中のみであり、日中の騒音レベルを考えるとそれほど大きな音ではないものと思われませんが、人によっては気になる場合があるため、その際は、事前に取扱業者等にご相談のうえ、パワーコンディショナの設置場所を決定されることをおすすめします。